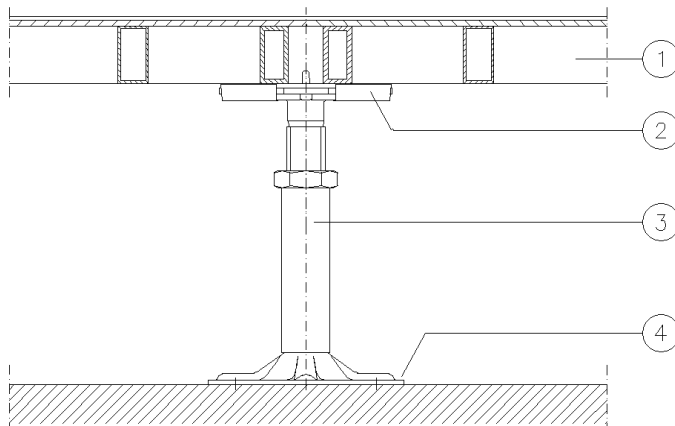


Übersicht der Baureihe Typ 3 Stahl



1. Doppelbodenplatte (wahlweise mit Belag oder ohne Belag, Platte leitfähig lackiert)
2. Stützenkopfauflage
3. Doppelbodenstütze (Konstruktionsart nach Bodenhöhe)
4. Fußplatte am Unterboden verklebt (bei Bedarf verdübelt)

Platte:

Abmessungen:	600 x 600 mm
Plattendicke: (ohne Belag)	~ 33 / 34 mm
Systemgewicht: (ohne Belag, Bodenhöhe 250 mm)	~ 47 / 51,5 kg/m ²
Plattengewicht:	~ 16 – 18,5 kg/Stück
Plattenmaterial:	Stahlkonstruktion, leitfähig pulverbeschichtet, wahlweise verschraubt

Unterkonstruktion:

Rastermaß:	600 x 600 mm
Stützen Material:	Stahl verzinkt
Aufbauhöhe: (ohne Belag)	~ 70 – 1800 mm OKF
Anwendungsempfehlung:	Rasterstäbe bei Bodenhöhe > 500 mm grundsätzlich zu empfehlen, z. B. U-Profil

Lastwerte:

Punktlast:	5.000 N / 6.000 N
Elementklasse gemäß DIN EN 12825:	Klasse 5 / 6
Bruchlast:	≥ 10.000 N / 12.000 N
Sicherheitsfaktor:	≥ 2,0

Elektrostatik:

(abhängig vom System und Belag)

> 10⁵ Ohm

Brandschutz:

Baustoffklasse Trägerplatte
nach DIN 4102 T1: A1

Wärmeleitfähigkeit: (Basismaterial)

~ 50 W/mk